



S O U N D   P R O J E K T   V E R A N S T A L T U N G S T E C H N I K

M I E T K A T A L O G

2 0 2 3   |   2 0 2 4

# Herzlich Willkommen bei Sound Projekt!

Wir freuen uns, dass du dir die Zeit nimmst durch unseren Mietkatalog zu stöbern. Solltest du Fragen zu einzelnen Produkten oder Dienstleistungen haben, schreib uns bitte eine Mail an [info@soundprojekt.de](mailto:info@soundprojekt.de) oder ruf uns in dringenden Fällen gerne direkt an.

Seit mehr als 25 Jahren sind wir ein deutschlandweit tätiger Full-Service und Dry-Hire Dienstleister im Bereich der Veranstaltungstechnik mit Sitz in der Hansestadt Stralsund in Mecklenburg-Vorpommern. Wir bieten dir hochwertiges Ton-, Licht-, Video- und Bühnenequipment an, welches aktuell geprüft und einwandfrei gewartet ist.

Profitiere von unserer jahrelangen Erfahrung im Veranstaltungssektor und unserem großen Netzwerk. Möchtest du auch die Betreuung und die Logistik sicherstellen? Gerne unterbreiten wir dir auch ein Gesamtangebot mit ausgebildeten Fachpersonal und Transport.

Unsere Lageröffnungszeiten für die Abholung und Rücklieferung sind Montag – Freitag von 10 – 16 Uhr oder nach Vereinbarung.

Wenn du mehr über uns erfahren möchtest, besuche gerne unsere Homepage unter [www.soundprojekt.de](http://www.soundprojekt.de)

Wir freuen uns von dir zu hören!

**Deine Sound Projekt Crew**



# Lichttechnik

Movinglights	9
Outdoor Movinglights	11
Strobes	12
Outdoor-LED	13
Statische Scheinwerfer	16
Stufenlinsen	18
Profilier/Follow	19
Blinder	20
Effekte	21
Nebel und Haze	24
Lüfter	25
Lichtpulte	26
Dimmer	27
Zubehör/Domes	28



# Tontechnik

Speaker	31	Mikrofonie	52
Amps	35	Mikrofonstative	56
Zubehör L-Acoustics	36	DI	57
Boxenstative	39		
Audio Sets	40		
Akku Lautsprecher	41		
Mischpulte Yamaha	42		
Mischpulte Allen & Heath	43		
Allen & Heath Zubehör	44		
Mischpult Vi	45		
Multicore	46		
UHF/Wireless	47		
IEM	49		
Headsets	51		



# Video- und Konferenztechnik

Rednerpulte	60
Displays	61
Display Stands	62
Leinwände	63
LED-Wand	65
Kameras	67
CAT	68



# Bühnentechnik

Konzert Bühnen	71	Defender / Hamburger Gitter	91
Trailerbühnen	72		
Bütec Zubehör	73		
Nivtec Zubehör	75		
Treppen	77		
Pavillons	79		
PA-Tower	80		
Kabuki	81		
Truss - X30D	82		
Truss - H30V	83		
Truss - H40V	85		
Truss - H40R / Leitertraversen	87		
Motorkettenzüge	89		
Traversenlifte	90		





# Lichttechnik



# Inhaltsverzeichnis

Movinglights	9	Dimmer	27
Outdoor Movinglights	11	Zubehör/Domes	28
Strobes	12		
Outdoor-LED	13		
Statische Scheinwerfer	16		
Stufenlinsen	18		
Profilier/Follow	19		
Blinder	20		
Effekte	21		
Nebel und Haze	24		
Lüfter	25		
Lichtpulte	26		







<b>Name</b>	<b>MegaPointe</b>
Hersteller	Robe
Typ	Hybrid
Special / Zoom	Multifunctional

4 670W 22 kg



<b>Name</b>	<b>Spider</b>
Hersteller	Robe
Typ	Wash
Special / Zoom	5° - 50°

2/4 600W 13,3 kg



<b>Name</b>	<b>Robin 600 LEDWash</b>
Hersteller	Robe
Typ	Wash
Special / Zoom	15 - 60

4/6 670W 10,6 kg



<b>Name</b>	<b>Martin MAC Quantum Profil</b>
Hersteller	Martin
Typ	Spot
Special / Zoom	Flat Field, Crisp Image, High Contrast

2 578W 23,2 kg

# Movinglights



zurück zum Inhaltsverzeichnis



<b>Name</b>	<b>Robin MiniMe</b>
Hersteller	Robe
Typ	Hybrid
Special / Zoom	16 + optional 1:1,5 Linse

**2**   **670W**   **5,2 kg**



<b>Name</b>	<b>FOS Hybrid 12R</b>
Hersteller	FOS
Typ	Hybrid
Special / Zoom	Multifunctional

**2**   **470W**   **16,5 kg**



<b>Name</b>	<b>ACL Line 12</b>
Hersteller	FOS
Typ	Multi Beam
Special / Zoom	3 beam angle

**4**   **370W**   **7,9 kg**

# Movinglights





Name	iPointe
Hersteller	Robe
Typ	Hybird
Special / Zoom	Multifunctional

4 550W 38 kg



Name	iSpider
Hersteller	Robe
Typ	Wash
Special / Zoom	4°-50°

2/1 660W 38 kg

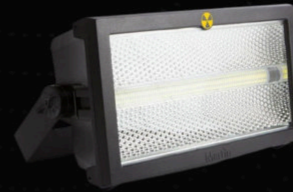
## Outdoor Movinglights





**Name** Q7  
**Hersteller** SGM  
**Typ** Strobe/Flood

4 8 kg 485W



**Name** Atomic 3000  
**Hersteller** Martin  
**Typ** Strobe

4 7,5 kg 3000W



**Name** Cyclone Pro  
**Hersteller** FOS  
**Typ** Strobe

4 10 kg 1000W

## Strobes





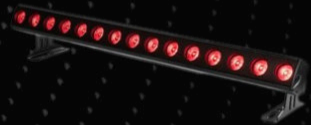
<b>Name</b>	<b>OutLED AT10+</b>
Hersteller	Litecraft
Typ	LED Outdoor PAR

 **4/8**  **115W**  **6 kg**



<b>Name</b>	<b>Wash X21</b>
Hersteller	Litecraft
Typ	LED Outdoor Fluter

 **6**  **184W**  **8,8 kg**



<b>Name</b>	<b>Bar X15</b>
Hersteller	Litecraft
Typ	LED Outdoor Bar

 **6**  **161W**  **8,3 kg**

## Outdoor-LED





Name	Mobillight 4
Hersteller	Ape Labs
Typ	LED-PAR

 6  Akku  1,5 kg



Name	ApeStick 4
Hersteller	Ape Labs
Typ	LED-Stick

 6  Akku  0,5 kg



Name	AX9
Hersteller	Astera
Typ	LED-PAR
Special / Zoom	Frostfilter, IP65

 8  105 W  5,66 kg

## Akku-LED







Name	Studio PAR CDM
Hersteller	Eurolite
Typ	Tageslicht

6 150W 9 kg



Name	Studio PAR 575
Hersteller	Single Jam
Typ	Tageslicht

6 575W 2,9 kg



Name	HQI 150W
Hersteller	Tec-Mar
Typ	Fluter

6 150W 9,5 kg



Name	HQI 400W
Hersteller	Tec-Mar
Typ	Fluter

6 400W 5,5 kg

## Statische Scheinwerfer







Name	HQI 50W LED
Hersteller	Tec-Mar
Typ	Fluter

6 50W 2,4 kg



Name	KL Panel
Hersteller	Elation
Typ	PAR

6 295W 13 kg



Name	QA5X
Hersteller	American DJ
Typ	Floorspot

6 55W 4 kg



Name	Saber Spot RGBW
Hersteller	American DJ
Typ	Pinspot

1 15W 1,2 kg

## Statische Scheinwerfer





<b>Name</b>	<b>1 KW Stufenlinse</b>
Hersteller	DeSisti Leonardo
Typ	Stufenlinse
Special / Zoom	Stufenloser Zoom

4 1000 W 7,6 kg



<b>Name</b>	<b>2 KW Stufenlinse</b>
Hersteller	DeSisti Leonardo
Typ	Stufenlinse
Special / Zoom	Stufenloser Zoom

4 2000 W 12 kg



<b>Name</b>	<b>Performer 2000</b>
Hersteller	Showtec
Typ	LED-Stufenlinse
Special / Zoom	25 - 76

4 195 W 6,6 kg



<b>Name</b>	<b>Scena</b>
Hersteller	DTS
Typ	LED Stufenlinse
Special / Zoom	14 - 77

4 80 W 3,7 kg

# Stufenlinsen



zurück zum Inhaltsverzeichnis



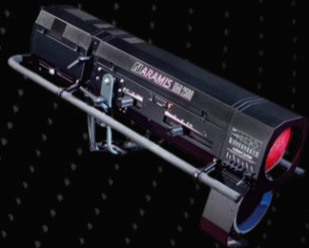
<b>Name</b>	Four Zoom 750
Hersteller	ETC Source
Typ	Profilier

6 750 W 9,5 kg



<b>Name</b>	Performer Profile 600 LED
Hersteller	Showtec
Typ	LED-Profilier

4 250 W 9,6 kg



<b>Name</b>	Aramis
Hersteller	Robert Juliat
Typ	Followspot
Special / Zoom	4,5 -8

1 3000W 59 kg

## Profilier/Follow





<b>Name</b>	Sunstrip LED Bar Active MK2
Hersteller	Showtec
Typ	Blinder

20 750 W 5,32 kg



<b>Name</b>	Stage Blinder 2 DWE
Hersteller	Showtec
Typ	Blinder

4 650 W 3,6 kg



<b>Name</b>	Stage Blinder 4 DWE
Hersteller	Showtec
Typ	Blinder

4/6 1300 W 7,0 kg



<b>Name</b>	Stage Blinder 8 DWE
Hersteller	Showtec
Typ	Blinder

4 5400 W 10,9 kg

# Blinder





<b>Name</b>	<b>Seawave</b>
Hersteller	JB Systems
Typ	Effekt

1 100 W 6,2 kg



<b>Name</b>	<b>UV COB Cannon</b>
Hersteller	ADJ
Typ	Effekt

1 100 W 4,98 kg



<b>Name</b>	<b>Spark Jet</b>
Hersteller	FOS
Typ	Effekt

1 600 W 8 kg



<b>Name</b>	<b>Sky Rose</b>
Hersteller	Griven
Typ	Effekt

1 730 W 65 kg

# Effekte



zurück zum Inhaltsverzeichnis



Name	LED Ball IP65
Hersteller	HMS
Typ	Effekt
Größen	30/40 cm

 1  18 W  0,85 kg



Name	Spiegelkugel
Hersteller	Divers
Typ	Effekt
Größen	30/40/50/75 cm



Name	Tornado 150/200
Hersteller	Ape Labs
Typ	Effekt

 1  18 W  0,85 kg



Name	Spiegelkugel schwarz
Hersteller	Divers
Typ	Effekt
Größen	100 cm

## Effekte







<b>Name</b>	<b>Mini Fan Fogger</b>
Hersteller	Smoke Factory
Typ	Nebelmaschine

☛ 1 ⚡ 1470 W 🧑 37,5 kg



<b>Name</b>	<b>Fan Fogger</b>
Hersteller	Smoke Factory
Typ	Nebelmaschine

☛ 1 ⚡ 1750 W 🧑 71 kg



<b>Name</b>	<b>Viper 2,6</b>
Hersteller	Look Solutions
Typ	Nebelmaschine

☛ 1 ⚡ 2600 W 🧑 12 kg



<b>Name</b>	<b>Tour-Hazer 2</b>
Hersteller	Smoke Factory
Typ	Dunsterzeuger

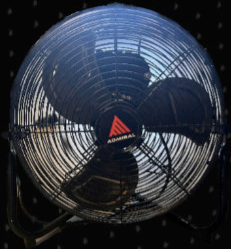
☛ 1 ⚡ 1300 W 🧑 12 kg

# Nebel und Haze

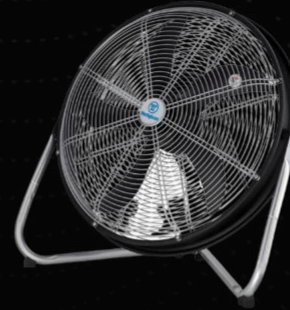


☛ zurück zum Inhaltsverzeichnis





**Name** Standlüfter 30 cm  
**Hersteller** Admiral  
**Typ** Windmaschine



**Name** Standlüfter 50 cm  
**Hersteller** Westinghouse  
**Typ** Windmaschine



**Name** Schneckenlüfter  
**Hersteller** Eurolight  
**Typ** Windmaschine



**Name** Magma Fan 1  
**Hersteller** Magmatic  
**Typ** Windmaschine





**Name** GrandMA2 light  
**Hersteller** MA Lighting  
**Typ** Lichtstellpult

1 37 kg 350 W



**Name** GrandMA2 Faderwing  
**Hersteller** MA Lighting  
**Typ** Lichtstellpult

1 30 kg 350 W



**Name** GrandMA2 Commandwing  
**Hersteller** MA Lighting  
**Typ** Lichtstellpult

1 30 kg 350 W



**Name** GrandMA light  
**Hersteller** MA Lighting  
**Typ** Lichtstellpult

1 37 kg 350 W

# Lichtpulte



<b>Bezeichnung</b>	<b>Hersteller</b>	<b>Typ</b>	<b>Gewicht</b>	<b>Anzahl im Case</b>
GenVI 12x16A	LSC	Dimmer	30 kg	1
GenVI 12x16A incl=DMX-Splitter	LSC	Dimmer	30 kg	1
GenVI 24x16A	LSC	Dimmer	30 kg	1
36x10A Dimmerrack	Ultralite	Dimmer	30 kg	1

Bezeichnung	Hersteller	Typ	Größen	Gewicht	Anzahl im Case
Airdome	Showtec	Wetterschutz	0,85m; 1,0m; 1,2m	0,85m; 1,0m; 1,2m	41,2 kg 6
Geflogener Wetterschutz	Showtec	Wetterschutz			12 kg 6
CRMX Nova FX RDM W-DMX	LumenRadio	Wireless DMX			0,9 kg 1
BlackBox FI G4 Mk2 W-DMX	Wireless Solution	Wireless DMX			3,0 kg 1
MDRR DMX-Splitter 1:5	LSC	DMX-Splitter			1,5 kg 1
Netron RDM10 2:10	Obsidian	DMX-Splitter			1,5 kg 1



Airdome

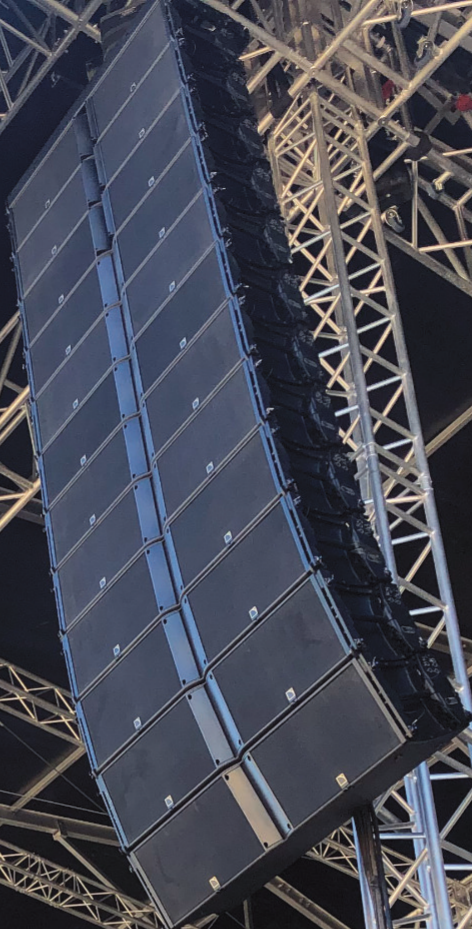


Geflogener Wetterschutz

## Zubehör/Domes



INDUSIA STUBE



Tontechnik



# Inhaltsverzeichnis

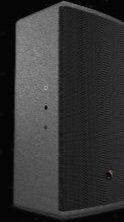
Speaker	33	Headsets	52
Amps	35	Mikrofonie	53
Zubehör L-Acoustics	37	Mikrofonstative	57
Boxenstative	40	DI	58
Audio Sets	41		
Akku Lautsprecher	42		
Mischpulte Yamaha	43		
Mischpulte Allen & Heath	44		
Allen & Heath Zubehör	45		
Mischpult Vi	46		
Multicore	47		
UHF/Wireless	48		
IEM	50		





**3,5 kg**

<b>Name</b>	<b>5XT</b>
Hersteller	L-Acoustics
Typ	Point Source
Beschreibung	2-Way Passiv Coaxial Enclosure
Komponenten	1x5" / 1x1"
Bandbreite	95Hz – 20kHz
Richtcharakteristik	110° Axisymmetric



**12 kg**

<b>Name</b>	<b>X8</b>
Hersteller	L-Acoustics
Typ	Point Source/Monitor
Beschreibung	2-Way Passiv Coaxial Enclosure
Komponenten	1x8" / 1x1,5"
Bandbreite	60Hz – 20kHz
Richtcharakteristik	100° Axisymmetric



**20 kg**

<b>Name</b>	<b>X12</b>
Hersteller	L-Acoustics
Typ	Point Source/Monitor
Beschreibung	2-Way Passiv Coaxial Enclosure
Komponenten	1x12" / 1x3"
Bandbreite	59Hz – 20kHz
Richtcharakteristik	100° Axisymmetric



**29,5 kg**

<b>Name</b>	<b>112 P</b>
Hersteller	L-Acoustics
Typ	Point Source/Monitor
Beschreibung	2-Way Active Coaxial Enclosure
Komponenten	1x15" / 1x3"
Bandbreite	55Hz – 20kHz
Richtcharakteristik	60° x 40°

# Speaker





 **29,5 kg**

<b>Name</b>	<b>115 HiQ</b>
Hersteller	L-Acoustics
Typ	Point Source/Monitor
Beschreibung	2-Way Active Coaxial Enclosure
Komponenten	1x15" / 1x3"
Bandbreite	55Hz – 20kHz
Richtcharakteristik	60° x 40°



 **29,5 kg**


<b>Name</b>	<b>A15 Wide</b>
Hersteller	L-Acoustics
Typ	Point Source
Beschreibung	2-Way Active Coaxial Enclosure
Komponenten	1x15" / 1x3"
Bandbreite	55Hz – 20kHz
Richtcharakteristik	60° x 40°



 **29,5 kg**

<b>Name</b>	<b>ARCS-Wide</b>
Hersteller	L-Acoustics
Typ	Point Source
Beschreibung	2-Way Active Coaxial Enclosure
Komponenten	1x15" / 1x3"
Bandbreite	55Hz – 20kHz
Richtcharakteristik	60° x 40°



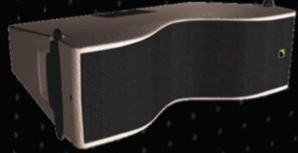
 **29,5 kg**

<b>Name</b>	<b>ARCS-Focus</b>
Hersteller	L-Acoustics
Typ	Point Source
Beschreibung	2-Way Active Coaxial Enclosure
Komponenten	1x15" / 1x3"
Bandbreite	55Hz – 20kHz
Richtcharakteristik	60° x 40°

## Speaker







**13 kg**

Name	KIVA
Hersteller	L-Acoustics
Typ	Line Source
Beschreibung	2-Way passive WST
Komponenten	2x6,5" / 1x1,4"
Bandbreite	80Hz – 18kHz



**14 kg**

Name	KIVA II
Hersteller	L-Acoustics
Typ	Point Source
Beschreibung	2-Way Active Coaxial Enclosure
Komponenten	2x6,5" / 1x1,75"
Bandbreite	70Hz – 20kHz
Richtcharakteristik	60° x 40°



**26 kg**

Name	KARA II
Hersteller	L-Acoustics
Typ	Line Source
Beschreibung	2-Way Active
Komponenten	2x8" / 1x3"
Bandbreite	55Hz – 20kHz
Richtcharakteristik	H= 70°/90°/110° V= 10°

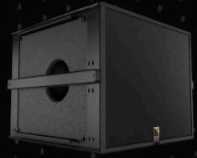


**56 kg**

Name	K2
Hersteller	L-Acoustics
Typ	Line Source
Beschreibung	3-Way Active
Komponenten	2x12" / 4x 6,5" / 1x3"
Bandbreite	35Hz – 20kHz
Richtcharakteristik	H= 70°/90°/110° V= 10°

# Speaker





 **36 kg**

<b>Name</b>	<b>SB15</b>
Hersteller	L-Acoustics
Typ	Subwoofer
Beschreibung	High Power Compact Subwoofer
Komponenten	1x 15"
Bandbreite	40 Hz
Richtcharakteristik	Standard oder Cardioid



 **52 kg**

<b>Name</b>	<b>SB18</b>
Hersteller	L-Acoustics
Typ	Subwoofer
Beschreibung	High Power Subwoofer
Komponenten	1x 18"
Bandbreite	32 Hz
Richtcharakteristik	Standard oder Cardioid



 **49 kg**

<b>Name</b>	<b>KS21</b>
Hersteller	L-Acoustics
Typ	Subwoofer
Beschreibung	High Power Subwoofer
Komponenten	1x 21"
Bandbreite	29 Hz
Richtcharakteristik	Standard oder Cardioid



 **79 kg**

<b>Name</b>	<b>KS28</b>
Hersteller	L-Acoustics
Typ	Subwoofer
Beschreibung	Reference High Power Sub
Komponenten	2x 18"
Bandbreite	25 Hz
Richtcharakteristik	Standard oder Cardioid



 **14,5 kg**

<b>Name</b>	<b>LA12X</b>
Hersteller	L-Acoustics
Typ	8 Channel Amplified Controller
Inputs (Analog)	4 x XLR input + Linkout
Inputs (Digital)	2x AES / EBU (4 Channels)
Outputs	2x SpeakON NL4 1x CA-COM
Output Power	4 x 1100 W at 8 ohms 4 x 1800 W at 4 ohms



 **96 kg**

Name	LA-RAK II
Hersteller	L-Acoustics
Typ	Systemamplifier
Inputs (Analog)	2 x CA-COM 3 x AES / EBU
Inputs (Digital)	6 x XLR 3 x AES / EBU (4 Channels)
Outputs	6x SpeakON NL4 3x CA-COM

## Bezeichnung

X-BAR – Montagezubehör für eine A15/X12/X8, WLL 36 kg

X-UL8 – Flugrahmen X8 (horizontale Montage)

X-US8 – Flugrahmen X8 (vertikale Montage)

A15 Lift – RIGGING BAR für vertikale Montage

A-TILT – Montagezubehör A15/KS21

ETR12-2 Flugrahmen, für 112P

WIFOBUMP – ARCS Wide/Focus Flugrahmen, incl. 2x Schäkel

WIFOLIFT – RIGGING BAR ARCS-Wide

WIFOLIFTBAR – für ARCS-Wide – 2x Swivel, 2xSchäkel

WIFOSOCK – Hochständerflansch ARCS-Wide

KIBU Flugrahmen für KIVA + 2x Schäkel

KIBU II Flugrahmen für KIVA II / KIVA + 2x Schäkel

KIBU-SB Flugrahmen für SB15/KIVA

KIET II – Stackrahmen für KIVA

K1 Delta

KARA MBAR

KARA MBUMP

## Hersteller

L-Acoustics

L-Acoustics

L-Acoustics

L-Acoustics

L-Acoustics

L-Acoustics

L-Acoustics

L-Acoustics

L-Acoustics

L-Acoustics

L-Acoustics

L-Acoustics

L-Acoustics

L-Acoustics

L-Acoustics

L-Acoustics

L-Acoustics



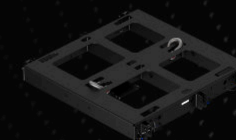
A15 Lift



WIFO Bump



A15 Lift



WIFO Bump

## Zubehör L-Acoustics



◀ zurück zum Inhaltsverzeichnis

## Bezeichnung

KARA-MINIBU Flugrahmen für bis 6x KARA + 2x Schäkel

K2-BUMP incl. K2-BAR

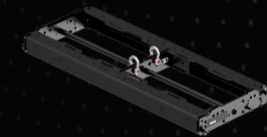
## Hersteller

L-Acoustics

L-Acousticst



Kara Minibu



K2 Bump



## Bezeichnung

Boxenstativ 214/6 incl. Tasche

Boxenstativ 26705, Bodenplatte 55x55cm + Distanzrohr max. 180cm., in Tasche

Boxenstativ 26735, Guß Rundsockel, H: 1080 bis 1780mm, SWL 35kg, incl. Tasche Rundsockel

Boxenstativ schwarz incl. Tasche, Kurbel, 50kg zentrisch

## Hersteller

K&M

K&M

K&M

K&M



Boxenstativ 214/6



Boxenstativ 26705



Boxenstativ 26735



Boxenstativ Kurbel

# Boxenstative




39

◀ zurück zum Inhaltsverzeichnis



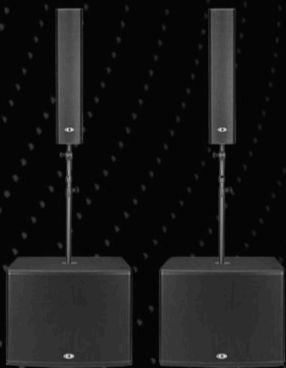
<b>Name</b>	<b>Maui11 G2</b>
Hersteller	LD-Systems
Typ	Aktiv PA
Inhalt	Bass, Tops, Distanzstange, Kabel

 **62,45 kg**




<b>Name</b>	<b>TS 200</b>
Hersteller	Dynacord
Typ	Aktiv PA
Inhalt	Bass, Tops, Distanzstange, Kabel

 **94 kg**



<b>Name</b>	<b>TS 400</b>
Hersteller	Dynacord
Typ	Aktiv PA
Inhalt	Bass, Tops, Distanzstange, Kabel

 **116 kg**


## Audio Sets








<b>Name</b>	<b>LSP 500</b>
Hersteller	Sennheiser
Typ	Aktiv PA
Special	Akkubetrieben

 **62,45 kg**



<b>Name</b>	<b>Maui5 Go</b>
Hersteller	LD-Systems
Typ	Aktiv PA
Special	Akkubetrieben

 **62,45 kg**

## Akku Lautsprecher





**49,8 kg**

<b>Name</b>	<b>CL5</b>
Hersteller	Yamaha
Typ	Digitales Mischpult
Inputs	72 Mono + 8 Stereo
Max Buses	24
Inputs Analog	8
Outputs Analog	8



**21,8 kg**

<b>Name</b>	<b>QL5</b>
Hersteller	Yamaha
Typ	Digitales Mischpult
Inputs	64 Mono + 8 Stereo
Max Buses	16
Inputs Analog	32
Outputs Analog	16



**14,7 kg**

<b>Name</b>	<b>QL1</b>
Hersteller	Yamaha
Typ	Digitales Mischpult
Inputs	32 Mono + 8 Stereo
Max Buses	16
Inputs Analog	16
Outputs Analog	8

### Zubehör

Rio1608-D, Digitale Stagebox, 16in/8out

Rio3224-D, digitale Stagebox 32in/24out

### Hersteller

Yamaha

Yamaha

# Mischpulte Yamaha



[zurück zum Inhaltsverzeichnis](#)



**10,5 kg**

<b>Name</b>	<b>SQ5</b>
Hersteller	Allen & Heath
Typ	Digitales Mischpult
Inputs	16 Mono + 2 Stereo
Max Buses	16
Inputs Analog	16
Outputs Analog	8



**13,3 kg**

<b>Name</b>	<b>SQ6</b>
Hersteller	Allen & Heath
Typ	Digitales Mischpult
Inputs	48 Mono + 3 Stereo
Max Buses	36
Inputs Analog	24
Outputs Analog	14



**10 kg**

<b>Name</b>	<b>Qu16</b>
Hersteller	Allen & Heath
Typ	Digitales Mischpult
Inputs	16 Mono + 3 Stereo
Max Buses	16
Inputs Analog	24
Outputs Analog	12



**24 kg**

<b>Name</b>	<b>Qu32</b>
Hersteller	Allen & Heath
Typ	Digitales Mischpult
Inputs	32 Mono + 3 Stereo
Max Buses	32
Inputs Analog	32
Outputs Analog	24

## Bezeichnung

AB168, digitale Stagebox, 16in/8out

DX168, digitale Stagebox 16in/8out

GLD-AR2412, digitale Stagebox 24in/12out

Cat-Kabeltrommel 70m, (nur Qu16/32 ) CAT5 2x RJ45 EtherCon Stecker.Datenrate 60 Mbit/s

## Hersteller

Allen & Heath


Allen & Heath

Allen & Heath

Allen & Heath





 **160 kg**

<b>Name</b>	<b>Vi 400</b>
Hersteller	Soundcraft
Typ	Digitales Mischpult
Inputs	96 Mono
Max Buses	32
Inputs Analog	32
Outputs Analog	35

## Zubehör

Soundcraft Stagerack Vi-Serie,  
48/24+ 4xAES, MADI-Cat5

## Hersteller

Vi

Soundcraft Localrack Vi-Serie,  
Erweiterung auf 96 Ch Input (3x  
DSP-Karte), MADI - CAT 5,

Vi

# Mischpult Vi



## Bezeichnung

Multicore 8/4 Sommercable 100m, auf Trommel

Multicore 16/4 30m, auf Trommel

Multicore 18/6 Klotz 40m, auf Trommel

Multicore 26/6 33m, HANI08, auf Trommel

Multicore 26/6 50m, HANI08, auf Trommel

Multicore 32/8 70m incl. Stagebox, Auflösung und Monitorsplit, auf Trommel, im Case

Multicore 48/8 70m incl. Stagebox 48/8, Monitorabgriff 48/0 10m, Trafosplit, im Case

Multicore System 60m, 2x CAT5e + 1x Schuko, auf Trommel

Multicore System 95m, 4x CAT7 (4x4x2xAWG24/1), Stecker CAT6A, im Case

Multicore System 100m, 3xCAT6-Ethercon (Dante/Madi/AES50), 1x ITT-8fach, 1x 16A CEE, im Case

Multicore System 100m, Klotz VM5x75Ymit 5x BNC HDTV Neutrik, auf Trommel



<b>Name</b>	<b>ULXD4</b>
Hersteller	Shure
Typ	Receiver
Transmitter Typ	
Channels	2
Frequenz	H51-534-598MHz



<b>Name</b>	<b>ULXD4Q</b>
Hersteller	Shure
Typ	Receiver
Transmitter Typ	
Channels	4
Frequenz	H51-534-598MHz



<b>Name</b>	<b>ULXD1</b>
Hersteller	Shure
Typ	Transmitter
Transmitter Typ	Beltpack
Channels	
Frequenz	H51-534-598MHz



<b>Name</b>	<b>ULXD2</b>
Hersteller	Shure
Typ	Transmitter
Transmitter Typ	Handheld
Frequenz	H51-534-598MHz
Verfügbare Köpfe	KSM9, SM58, Beta58, Beta87





<b>Name</b>	<b>UR4D2-P8</b>
Hersteller	Shure
Typ	Receiver
Transmitter Typ	
Channels	4
Frequenz	710-790MHz



<b>Name</b>	<b>UR1D</b>
Hersteller	Shure
Typ	Transmitter
Transmitter Typ	Beltpack
Channels	
Frequenz	710 -790 MHz



<b>Name</b>	<b>UR2D</b>
Hersteller	Shure
Typ	Transmitter
Transmitter Typ	Handheld
Frequenz	710-790MHz
Verfügbare Knöpfe	KSM9, SM58, Beta58, Beta87





<b>Name</b>	<b>P10T</b>
Hersteller	Shure
Typ	Transmitter
Transmitter Typ	
Frequenz	626-698MHz



<b>Name</b>	<b>P10R</b>
Hersteller	Shure
Typ	Receiver
Transmitter Typ	Beltpack
Frequenz	626 - 698MHz



## Bezeichnung

## Hersteller

C544, Headset Mikrofon, Niere, schwarz

AKG

TG H54c, Headset Mikrofon, Niere, beige, für Shure, in Tasche

Beyerdynamic

TG H54c, Headset Mikrofon, Niere, beige, für AKG, in Tasche

Beyerdynamic

TG H55c, Headset Mikrofon, Kugel, Beige, Sennheiser, in Tasche

Beyerdynamic

TG H55c, Headset Mikrofon, Kugel, beige, Shure, in Tasche

Beyerdynamic

D:facto, Kondensator Mikrofon, Superniere, im Set

DPA

d:fine 4088, Headset Mikrofon, Niere, beige, in Schatulle

DPA

d:fine 4266, Headset Mikrofon, Kugel, beige, in Schatulle

DPA

d:fine 4288, Headset Mikrofon, Niere, beige, in Schatulle

DPA

d:fine 6066, Headset Mikrofon, Kugel, beige, 3mm Kapsel

DPA

HSP4 EW3, Headset Mikrofon, Niere, beige, im Kunststoffkoffer

Sennheiser

HSP Essential, Headset Mikrofon, Kugel, beige

Sennheiser

MX153T, Ohrbügel Mikrofon, Kugel, beige, in Tasche

Shure

## Bezeichnung

## Hersteller

C414, Großmembran Kondensator Mikrofon

AKG

C 1000, Kondensator Mikrofon

AKG

D112, dynamisches Mikrofon

AKG

AE 5100, Kondensator Mikrofon

Audio Technica

AT 4040, Großmembran Kondensator Mikrofon

Audio Technica

AT-35 Pro, Kondensator Mikrofon

Audio Technica

D6, dynamisches Mikrofon

Audix

MCE83, Kondensator Mikrofon

Beyerdynamic

MCE 5, Ansteckmikrofon, Kugel, schwarz, für Sennheiser

Beyerdynamic

TG V35ds, dynamisches Mikrofon, mit Schalter

Beyerdynamic

TG V50ds, dynamisches Mikrofon, mit Schalter

Beyerdynamic

TG V70d s, dynamisches Mikrofon, mit Schalter

Beyerdynamic

d:vote 4099 Classic Hi-Sense, Kondensator Mikrofon

DPA

RE20, dynamisches Mikrofon

EV

KM184, Kondensator Mikrofon

Neumann

## Bezeichnung

## Hersteller

KMS105, Kondensator Mikrofon

Neumann

e602, dynamisches Mikrofon

Sennheiser

e604, dynamisches Mikrofon

Sennheiser

e608, dynamisches Mikrofon

Sennheiser

e609, dynamisches Mikrofon

Sennheiser

e835S dynamisches Mikrofon, mit Schalter

Sennheiser

e845S, dynamisches Mikrofon, mit Schalter

Sennheiser

e901, Kondensator Grenzflächenmikrofon

Sennheiser

e903, dynamisches Mikrofon

Sennheiser

e904, dynamisches Mikrofon

Sennheiser

e906, dynamisches Mikrofon

Sennheiser

e935 , dynamisches Mikrofon

Sennheiser

e945, dynamisches Mikrofon

Sennheiser

K6-P+ME64, Kondensator Mikrofon

Sennheiser

MD421, dynamisches Mikrofon

Sennheiser

## Bezeichnung

## Hersteller

MD441, dynamisches Mikrofon

Sennheiser

MD541, dynamisches Mikrofon

Sennheiser

ME36, Kondensator Richtmikrofon, im 2er Koffer

Sennheiser

ME 4/2-ew, Ansteckmikrofon

Sennheiser

MKE 2 gold, Ansteckmikrofon, Kugel, Schwarz, für Shure, in Tasche

Sennheiser

MKE 600, Kondensator Richtmikrofon

Sennheiser

MMD965-G3, Mikrofonkopf, Niere/Superniere

Sennheiser

Beta 52 A, dynamisches Mikrofon

Shure

Beta 54, Headset Mikrofon, Superniere, beige, im Kunststoffkoffer

Shure

ShureBeta 57 A, dynamisches Mikrofon

Shure

Beta 58 A, dynamisches Mikrofon

Shure

Beta 87, Kondensator Mikrofon

Shure

Beta 91, Kondensator Grenzflächenmikrofon

Shure

Beta 91A , Kondensator Grenzflächenmikrofon

Shure

SM 57, dynamisches Mikrofon

Shure

## Bezeichnung

## Hersteller

SM 58, dynamisches Mikrofon

Shure

SM 58s, dynamisches Mikrofon, mit Schalter

Shure

Super 55, dynamisches Mikrofon

Shure

SM81

Shure

Mikrofon Desinfektionsgerät, UV, im Vario-Rack

Li.Lac

## Bezeichnung

## Hersteller

Boompole, Mikrofon Teleskopangel, 3m, 3/8", schwarz

Rode

Mic Pad, Mikrofonunterlage

Divers

Mikrofonhalterung 24030

K&M

Mikrofonhalterung 24035 f. Drums

K&M

Mikrofonstativ 26010 Tellerstativ leicht, grau/sw

K&M

Mikrofonstativ 26200 Einhand – Tellerstativ Elegance – schwarz

K&M

Mikrofonstativ Bassdrum, Galgen

K&M

Mikrofonstativ groß, ausz.Galgen

K&M

Mikrofonstativ klein, ausz.Galgen

K&M

Mikrofonstativ Tischfuß Guß 234, ausz. Galgen

K&M



## Bezeichnung

## Hersteller

ProAV2, passive D.I. Box, Stereo

Radial

AR 133, aktive D.I. Box, Mono

BSS

DN200, aktive D.I. Box, Stereo

Klark Technik

PAN 01, passive D.I. Box, Mono

Palmer

PAN 04, passive D.I. Box, Stereo

Palmer

Aktive D.I. Box MONO

Palmer

Pro PLI 04, passive Media DI-Box, 2 Kanal

Palmer

PAN 05, Mikrofon-Merger, 2x IN, 1x Out

Palmer

# Video- und Konferenztechnik



# Inhaltsverzeichnis

Rednerpulte	61
Displays	62
Display Stands	63
Leinwände	64
LED-Wand	66
Kameras	68
CAT	69



## Bezeichnung

Rednerpult, Holz, VA-Front, incl. Aufnahme für ME36 im Case

Rednerpult weiß, inkl. hochkant 43" Monitor 1920x1080 HD in Front, im Holzcase



Rednerpult Holz



Rednerpult weiß

# Rednerpulte



60

◀ zurück zum Inhaltsverzeichnis

## Bezeichnung

## Hersteller

LED-Display 43 Zoll, Ultra HD

Samsung

LED-Display 60 Zoll, 4k

Samsung

60 Zoll, Full HD

Samsung

LED-Display 75 Zoll, Ultra HD

Samsung



60 Zoll Display mit Audipack Display Stand



75 Zoll Display

## Bezeichnung

Audipack Display Stand inkl. Bodenständer, 900er Serie, 1 Säule Höhe 2000mm, im Doppelcase

Monitorhalter, Upward Tilt Adapter – UNICOL bis 60 Zoll



## Größe

230 x 170 cm

310 x 180 cm VARIO

Steckrahmen 400 x 300 cm

425 cm x 249 cm Monoblox

500 x 290 cm

508 cm x 294 cm Monoblox64

## Hersteller

Stumpfl

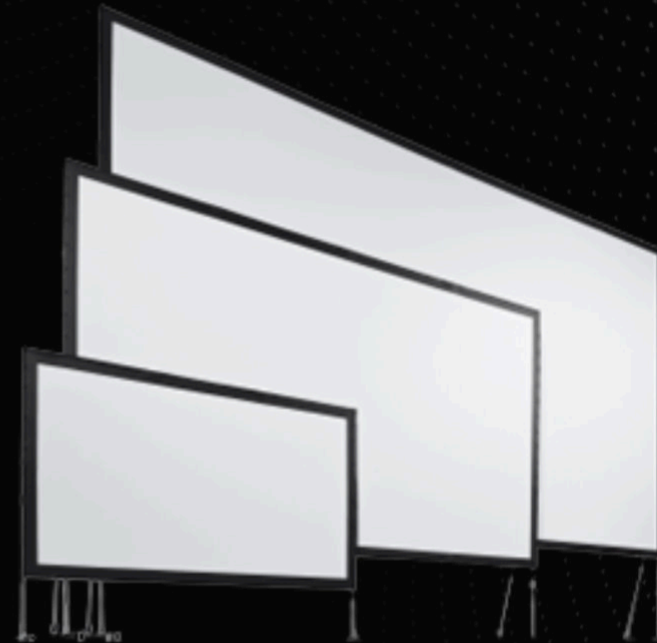
Stumpfl

Stumpfl

Stumpfl

Stumpfl

Stumpfl



## Leinwände







## Verfügbare Größen:

5,50m x 4,00m | 4:3

3,50m x 2,00m | 16:9

5,50m x 3,00m | 16:9

7,00m x 4,00m | 16:9

9,00m x 5,00m | 16:9

LED Wandtrailer 4,50m x 2,00m, Höhe 5,00m

## Hersteller

LEDTEK

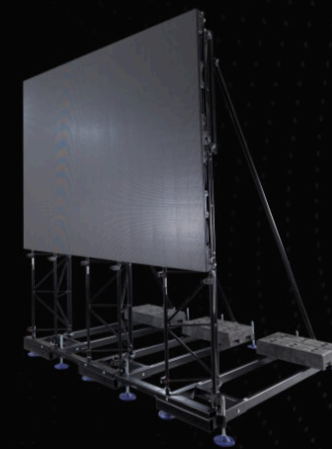
LEDTEK

LEDTEK

LEDTEK

LEDTEK

LEDTEK



# LED-Wand



65

◀ zurück zum Inhaltsverzeichnis



<b>Name</b>	<b>PT-RZ970</b>
Hersteller	Panasonic
Resolution	1.920x1.200
Lumen	9.400 ANSI
Special	Laserbeamer



<b>Name</b>	<b>EB-PU2220B</b>
Hersteller	Epson
Resolution	1.920x1.200
Brightness	20.000 ANSI
Special	Laserbeamer

## Zubehör

Optik Panasonic für RZ-Serie; ET-DLE170, Standard, 1,7-1,9

Optik Panasonic für RZ-Serie; ET-DLE350, Tele, 3,6 - 5,4

## Zubehör

Optik Epson ELPLM15, Standard, 1,87-2,56:1

Optik Epson ELPLM11, Tele, 3,54-5,41:1

Optik Epson ELPLU04, Weitwinkel, 0,64-0,78:1



<b>Name</b>	<b>Icon PTZ</b>
Hersteller	FOS
Connection	HDMI + SDI + IP + USB 2.0
Special/Zoom	20-facher optischer Zoom, Weitwinkel: 58,7

1/2

870 g



<b>Name</b>	<b>CV506</b>
Hersteller	Marshall
Connection	Simultane 3G/ HDSDI- & HDMI- Ausgänge
Special/Zoom	2,5 Megapixel (1 / 2.86 ") Sensor (4: 2: 2 Farbe)

1/2

500 g



<b>Name</b>	<b>PXW-FS5</b>
Hersteller	Sony
Connection	Simultane 3G/ HDSDI- & HDMI- Ausgänge
Special/Zoom	2,5 Megapixel (1 / 2.86 ") Sensor (4: 2: 2 Farbe)

1/2

500 g



<b>Name</b>	<b>P400</b>
Hersteller	Birddog
Connection	NDI-, 6G-SDI und HDMI Ausgänge
Special/Zoom	20-optischer Zoom

1/3

2,7 kg

## Bezeichnung

## Hersteller

Kabeltrommel 30m, Cat5e, Rolle	CAT
Kabeltrommel 50m, für Cat-Extender, RamCAT5 Mobil, Klotz RC5SB	CAT
Kabeltrommel 60m, Cat7, beidseitig Buchse, orange	CAT
Kabeltrommel 60m, Cat7, orange, starr	CAT
Kabeltrommel 70m, CAT5 2x RJ45 EtherCon Stecker	CAT
Kabeltrommel 90m, für Cat-Extender, RamCAT5 Mobil, Klotz RC5SB	CAT
Kabeltrommel 95m, CAT6 STP Outdoor, schwarz 2x RJ45	CAT
Kabeltrommel 100m, RamCat5SB CAT5e, schwarz, 2x RJ45	CAT

CAT



68

⏪ zurück zum Inhaltsverzeichnis

# Bühnentechnik



# Inhaltsverzeichnis

Konzert Bühnen	72	Motorkettenzüge	90
Trailerbühnen	73	Traversenlifte	91
Büteec Zubehör	74	Defender / Hamburger Gitter	92
Nivtec Zubehör	76		
Treppen	78		
Pavillons	80		
PA-Tower	81		
Kabuki	82		
Truss - X30D	83		
Truss - H30V	84		
Truss - H40V	86		
Truss - H40R / Leitertraversen	88		



## Bezeichnung Hersteller Info

Circle Roof 6x4	Prolyte	Grundfläche 6x4m
Konzertbühne 8x6	Prolyte	Grundfläche 9x7m, Gesamthöhe 7,50 m, Bühnenhöhe bis 1,50m möglich, schwarze Seitengazen, Dach außen weiß Innen schwarz, Treppe, Baubuch bis Windstärke 3
Konzertbühne 10x8	Prolyte	Grundfläche 11x9m, Gesamthöhe 9,30 m, Bühnenhöhe bis 1,50m möglich, schwarze Seitengazen, Dach außen weiß Innen schwarz, Treppe, Baubuch bis Windstärke 4
Konzertbühne 12x10	Prolyte	Grundfläche 13x11m, Gesamthöhe 9,30 m, Bühnenhöhe bis 1,50m möglich, schwarze Seitengazen, Dach außen weiß Innen schwarz, Treppe, Baubuch bis Windstärke 4



Circle Roof



Konzert Bühne 8x6 m



Konzert Bühne 10x8 m



Konzert Bühne 10x12 m

# Konzert Bühnen



◀ zurück zum Inhaltsverzeichnis

**Bezeichnung Hersteller Info**

Freestage Multi  
6x4

Stagepartner

Auftrittsfläche 6x4m, lichte Höhe 2,85m,  
allseitig schwarze Gaze, max.  
Flächenbelastung 350 kg/qm max.  
Dachlast 500kg

Freestage medium  
8x6

Stagepartner

Flächenbelastung 350 kg/m<sup>2</sup>,  
Gesamtbelastung 16800 kg, Tragkraft /  
Stütze Chassis 4x 4500 kg, Tragkraft /  
Stütze Klappboden 800 kg, PA-Wings:  
Traverse Punktlast mittig 200 kg Breite  
2300 mm Tiefe 1500 mm Dach  
Hängelast verteilt / Traverse 320 kg  
Hängelast Mitte / Traverse 160 kg  
Hängelast gesamt



Freestage Multi



Freestage medium

**Trailerbühnen**





## Bezeichnung

## Hersteller

Bühnenpodest 2x1m, wetterfeste Siebdruckplatte	Bütec
Bühnenpodest 1x1m, wetterfeste Siebdruckplatte	Bütec
Bühnenpodest 2x0,5m, wetterfeste Siebdruckplatte	Bütec
Bühnenpodest 1x0,5m, wetterfeste Siebdruckplatte	Bütec
Bühnenpodest 1x1x1,41m, Dreieck, wetterfeste Siebdruckplatte	Bütec
Bühnenpodest 1,63x0,355 m, wetterfeste Siebdruckplatte	Bütec
Bühnenpodest rund, seitliche Montage	Bütec
Bühnenpodest rund, vordere Montage	Bütec
Teleskopfuß 1,0 m bis 1,6 m (1 Satz)	Bütec
Teleskopfuß 0,8 m bis 1,3 m (1 Satz)	Bütec
Teleskopfuß 0,6 m bis 1,0 m (1 Satz)	Bütec
Teleskopfuß 0,4 m bis 0,55 m (1 Satz)	Bütec
Teleskopfuß 0,3 m bis 0,5 m (1 Satz)	Bütec
Steckfuß 0,2 m (1 Satz)	Bütec
Steckfuß 0,4 m (1 Satz)	Bütec
Rollriser Steckfuß 0,4m einfach	Bütec

## Bezeichnung

## Hersteller

Rollriser Steckfuß 0,4m doppelt

Bütec

Teleskopfuß 1,2 m bis 2,0 m (1 Satz)

Bütec

Rollriser Steckfuß 0,2m doppelt

Bütec

Rollriser Steckfuß 0,2m einfach

Bütec

Handlauf Treppengeländer

Bütec

Bühnengeländer 2,0m lang, 110cm hoch

Bütec

Bühnengeländer 1,0m lang, 110cm hoch

Bütec

Podestklammer Kunststoff

Bütec

Podestklammer Guß

Bütec

Geländerklammer

Bütec

Tribünenklammer, Rahmen an Rahmen, mit Rohrschelle

Bütec

Geländereckverbinder

Bütec

Tribünenklammer, Rahmen an Bein, mit Rohrschelle

Bütec

Tribünenklammer, Rahmen an Bein

Bütec

Tribünenklammer, Rahmen an Rahmen

Bütec

Rollriser Steckfuß 0,6m einfach

Bütec

Rollriser Steckfuß 0,6m doppelt

Bütec

Rollriser Steckfuß 0,4m vierfach

Bütec

# Bütec Zubehör



74

◀ zurück zum Inhaltsverzeichnis

## Bezeichnung

## Hersteller

Bühnenpodest 2x1m, belastbar bis 750kg/qm	Nivtec
Bühnenpodest 1x0,5m, belastbar bis 750kg/qm	Nivtec
Bühnenpodest 1x1m, belastbar bis 750kg/qm	Nivtec
Alu Verblendungsleiste 1m	Nivtec
Alu Verblendungsleiste 2m	Nivtec
Adapterleiste, Umkehrprofil 2m	Nivtec
Adapterleiste, Umkehrprofil 1m	Nivtec
Teleskopfuß 0,6m - 1m	Nivtec
Teleskopfuß 0,4m - 0,6m	Nivtec
Alu Fuß 0,2m	Nivtec
Alu Fuß 0,3m	Nivtec
Alu Fuß 0,4m	Nivtec
Alu Fuß 0,6m	Nivtec
Alu Fuß 0,8m	Nivtec
Alu Fuß 1m	Nivtec
Rollriser 0,22m	Nivtec
Rollriser 0,28m	Nivtec

## Bezeichnung

## Hersteller

Sicherheitsgeländer H:1m B:1,85m	Nivtec
Sicherheitsgeländer H:1m B:0,85m	Nivtec
Geländer Aufnahmebolzen, D:26mm	Nivtec
Adapter ür Geländerbefestigung, Fußaufnahme, D:48,3mm	Nivtec
Geländer Sonderaufnahmebolzen D:26mm	Nivtec
Geländer Verbinder, Bühne. 150mm, verstärkt	Nivtec
Eckverbinder	Nivtec
Podest Verbinder	Nivtec
Sicherheitsgeländer H:1m B:0,50-0,7m	Nivtec
Geländer Verbinder, Tribüne. 110mm	Nivtec
Bühnenpodest 2x0,5m, belastbar bis 750kg/qm	Nivtec
Teleskopfuß 0,2m, nivellierbar	Nivtec

## Bezeichnung

## Hersteller

Transportdolly, für 2 Treppen 1,20m

Bütec

Handlauf Treppengeländer

Bütec

Treppenstufe, 1m hoch

Bütec

Treppenstufe, 80cm hoch

Bütec

Treppenstufe, 60cm hoch

Bütec

Treppenstufe, 20/40 hoch

Bütec

Treppenstufe, 1,20cm hoch

Bütec

Treppenstufe, 20/40 hoch indoor

Bütec



## Bezeichnung

## Hersteller

Faltpavillon 3x3m, grau, inkl. Vordach, Gewichte und Seitenplanen mit Tür

Mastertent

Faltpavillon 4,5x3m, inkl. Vordach, Gewichte und Seitenplanen mit Tür

Mastertent

Faltpavillon 3x3m, schwarz, incl. 4x Seitenplanen, Gewichte

MVL

Faltpavillon 4,5x3m, grau, incl. Seitenplanen, Gewichte

Tentastic

Faltpavillon 3x3m, schwarz Hexa40

Duratent

Faltpavillon 3x6m, schwarz, Hexa50

Duratent

Faltpavillon 4x6m, schwarz, Hexa50

Duratent

## Bezeichnung

PA-Tower Multibase 140

Prolyte Rigging-Tower RT-H30V

## Info

bis 10m Höhe, bis 1t SWL

800kg/500kg SWL, Hubhöhe 7,6m



## Bezeichnung

Abwurfsystem G2 LED Auslöseeinheit,incl. 2m XLR 4-pol, incl. Stoffklemme

## Hersteller

KABUKI

Abwurfsystem G2 LED Auslöseeinheit G-Frame, 54 für 30 Auslöseeinheiten, DMX, 3x 20m 4-pol

KABUKI

**Kabuki**



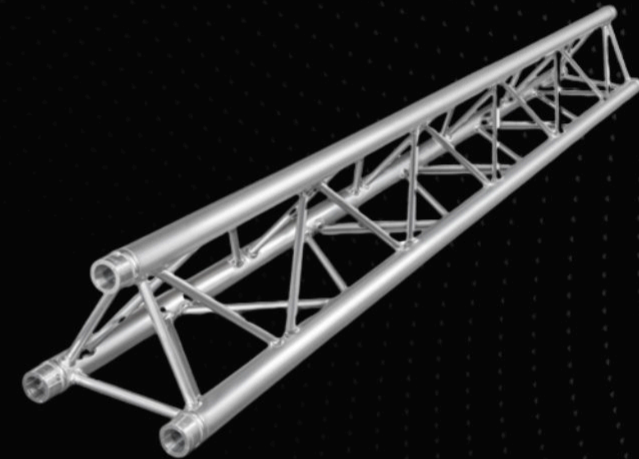
81

◀ zurück zum Inhaltsverzeichnis

## Bezeichnung

## Hersteller

X30D 0,25m	Prolyte
X30D 0,5m	Prolyte
X30D 1m	Prolyte
X30D 2m	Prolyte
X30D 3m	Prolyte
X30D 4m	Prolyte
X30D 3-Weg-Ecke C012	Prolyte
X30D 3-Weg-Ecke C013	Prolyte
X30D 2-Weg-Ecke 90° C007	Prolyte
X30D 2-Weg-Ecke 90° C003	Prolyte
X30D 4-Weg-Ecke C014	Prolyte
X30D 4-Weg-Ecke C015	Prolyte
X30D Bodenplatte	Prolyte
X30D 0,29m	Prolyte
X30D 3-Weg-Ecke C017	Prolyte



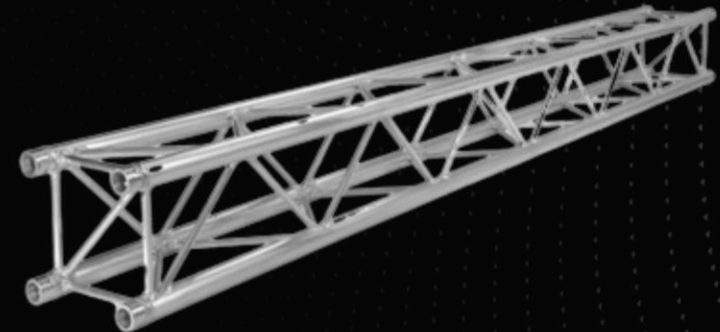
## Truss - X30D



## Bezeichnung

## Hersteller

H30V 4m	Prolyte
H30V 3m	Prolyte
H30V 3,5m	Prolyte
H30V 2m	Prolyte
H30 V 1m	Prolyte
H30 V 0,5m	Prolyte
H30 V 0,25m	Prolyte
H30V Boxcorner	Prolyte
H30V C012, 3-Weg-Ecke	Prolyte
H30V Traversenkreis D=4m, Viertel	Prolyte
H30V Bodenplatte, quadratisch, 35x35cm Kantenlänge, Aluminium	Prolyte
H30V C017, 3-Weg-Ecke	Prolyte
H30V C020, 4-Weg-Ecke	Prolyte



## Truss – H30V



## Bezeichnung

## Hersteller

H30V 0,21m

Prolyte

H30V 0,29m

Prolyte

H30V 0,71m

Prolyte

H30V C016, 4-Weg-Ecke

Prolyte

H30V 1,5m

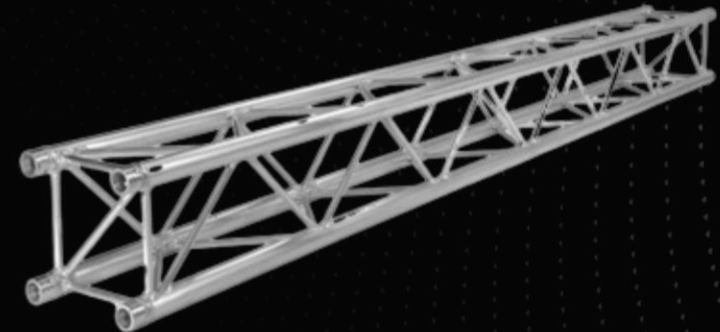
Prolyte

H30V 2m

Prolyte

H30V 3m

Prolyte



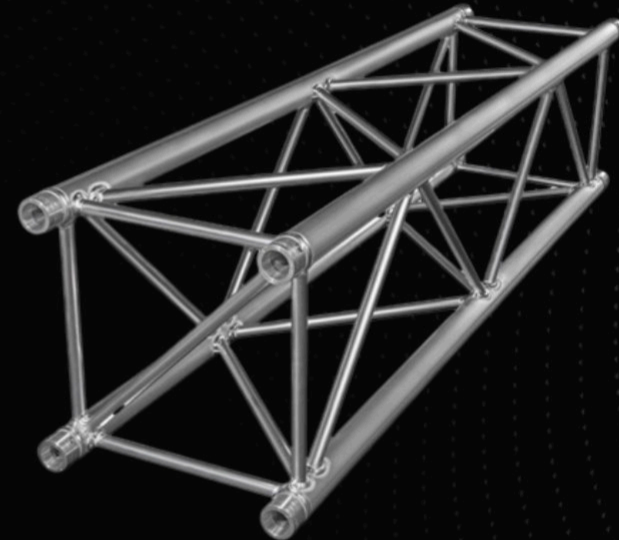
## Truss – H30V



## Bezeichnung

## Hersteller

H40V 0,25m	Prolyte
H40V 0,5m	Prolyte
H40V 0,625m	Prolyte
H40V 0,74m	Prolyte
H40V 1m	Prolyte
H40V 2m	Prolyte
H40V 3m	Prolyte
H40V 4m	Prolyte
H40V T-Stück Co17 (normal)	Prolyte
H40V + MPR 001 First 90°	Prolyte
H40V Boxcorner, Abgänge frei konfigurierbar	Prolyte
H40V MPR 003 T-Stück (Bühne)	Prolyte
H40V C003, 90° Ecke	Prolyte
H40V Bodenplatte, quadratisch, 45x45cm Kantenlänge, Aluminium, mit 4x halbem Coupler	Prolyte



# Truss – H40V



## Bezeichnung

## Hersteller

H40V MPR-001L/R Ecke First/  
Dachgiebel WZ 4

Prolyte

H40V Boxcorner, Sonderteil A-002

Prolyte

H40V Sonderteil Passivtower 1m

Prolyte

H40V Truss MPR 003 T-Stück WZ 4

Prolyte

H40V Truss 0,20m

Prolyte

H40V Truss 0,81m

Prolyte

H40V Truss C012, 3-Weg-Ecke

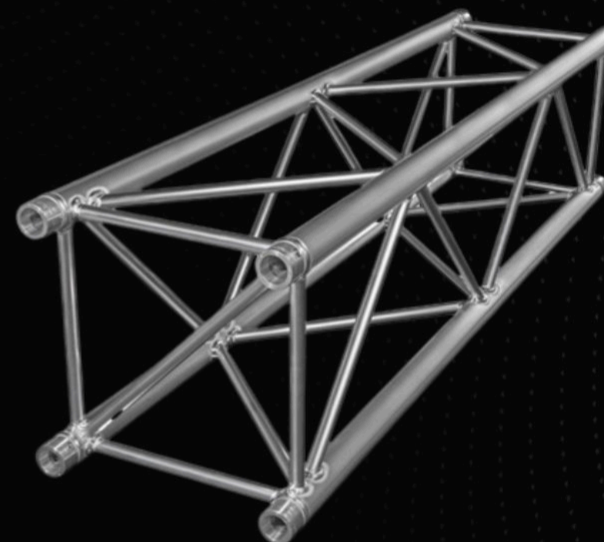
Prolyte

H40V Truss Book Corner

Prolyte

H40V Boxcorner, Sonderteil A-001

Prolyte



## Truss - H40V



## Bezeichnung

H40R Truss 2m, schwarz

H40R Truss 3m, schwarz

H40R Truss 4m, schwarz

H40R Truss 1m, schwarz

H40R Truss 1,5m, schwarz

## Hersteller

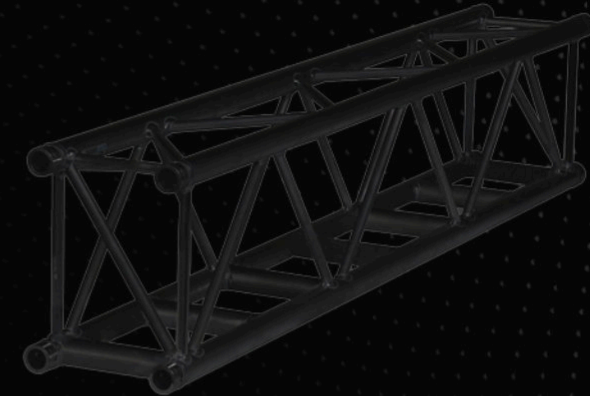
Prolyte

Prolyte

Prolyte

Prolyte

Prolyte



## Bezeichnung

Truss U-Frame 50

## Hersteller

Global



Truss – H40R / Leitertraversen 

[⏪ zurück zum Inhaltsverzeichnis](#)





## Bezeichnung

## Hersteller

Motorkettenzug 250kg D8+, 18m Kette	Chainmaster
Motorkettenzug 250kg D8+ Ultra, 18m Kette	Chainmaster
Motorkettenzug 320kg D8+, 18m Kette	Chainmaster
Motorkettenzug 500kg D8+, 18m Kette	Chainmaster
Motorkettenzug 500kg D8+, 24m Kette	Chainmaster
Motorkettenzug 1000kg D8+, 18,75m Kette	Chainmaster
Motorkettenzug 1000kg D8, 24m Kette	Chainmaster
Motorkettenzug 1000kg D8+, 25m Kette	Chainmaster



# Motorkettenzüge



## Bezeichnung

## Hersteller

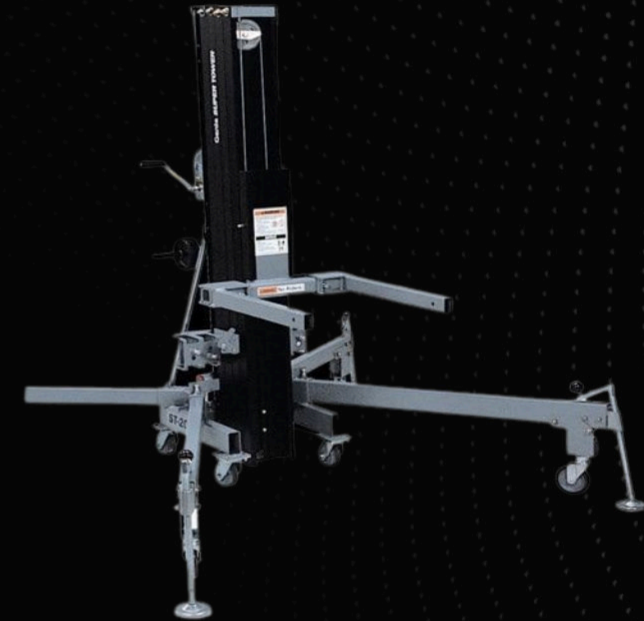
Traversenlift, 100kg, 5m zentrisch, incl. Trussaufnahme Fantek

Traversenlift Black Magic, 200kg zentrisch Manfrotto

Traversenlift Windup, bis 3,70m, 35kg SWL Manfrotto

Traversenlift TE -074 Pro, 250kg zentrisch, schwarz VMB

Supertower Gabellift, ST-25, 7,9m 295kg/ 5,95m 363kg Genie



# Traversenlifte



## Bezeichnung

Kabelbrücke MIDI, 0,9m Länge, 5x 34mmx36mm

Kabelbrücke MINI, 1m Länge, 3 Kanäle 35x35mm, gelb

Kabelbrücke mini, 1 m Länge, 3 Kanäle 35x35mm, schwarz

Kabelbrücke Office GALA grau, 4 Kanäle dünn, 0,7m

Kabelbrücke Office GALA schwarz dünn, 0,7m

## Hersteller

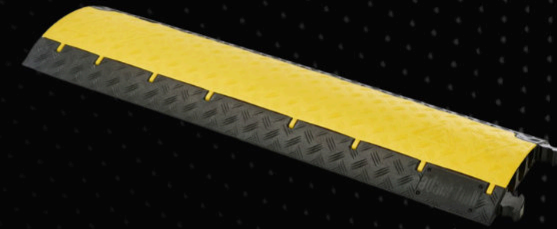
Defender

Defender

Defender

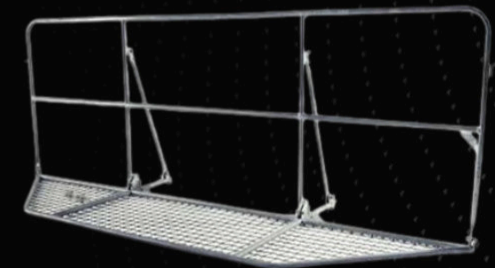
Defender

Defender



## Bezeichnung

Hamburger Gitter 3x1m, faltbar, im 5er Dolly



Defender / Hamburger Gitter 

[⏪ zurück zum Inhaltsverzeichnis](#)



SOUND PROJEKT  
VERANSTALTUNGSTECHNIK



**Mail:** [info@soundprojekt.de](mailto:info@soundprojekt.de)

**Web:** [soundprojekt.de](http://soundprojekt.de)

**Tel:** [03831/481195](tel:03831481195)

**Katalog-Stand: 18.1.2024**

Sound Projekt Veranstaltungstechnik GmbH  
Zunftstraße 5  
18437 Stralsund  
Geschäftsführung: Andreas Groß & Holger Kanehl